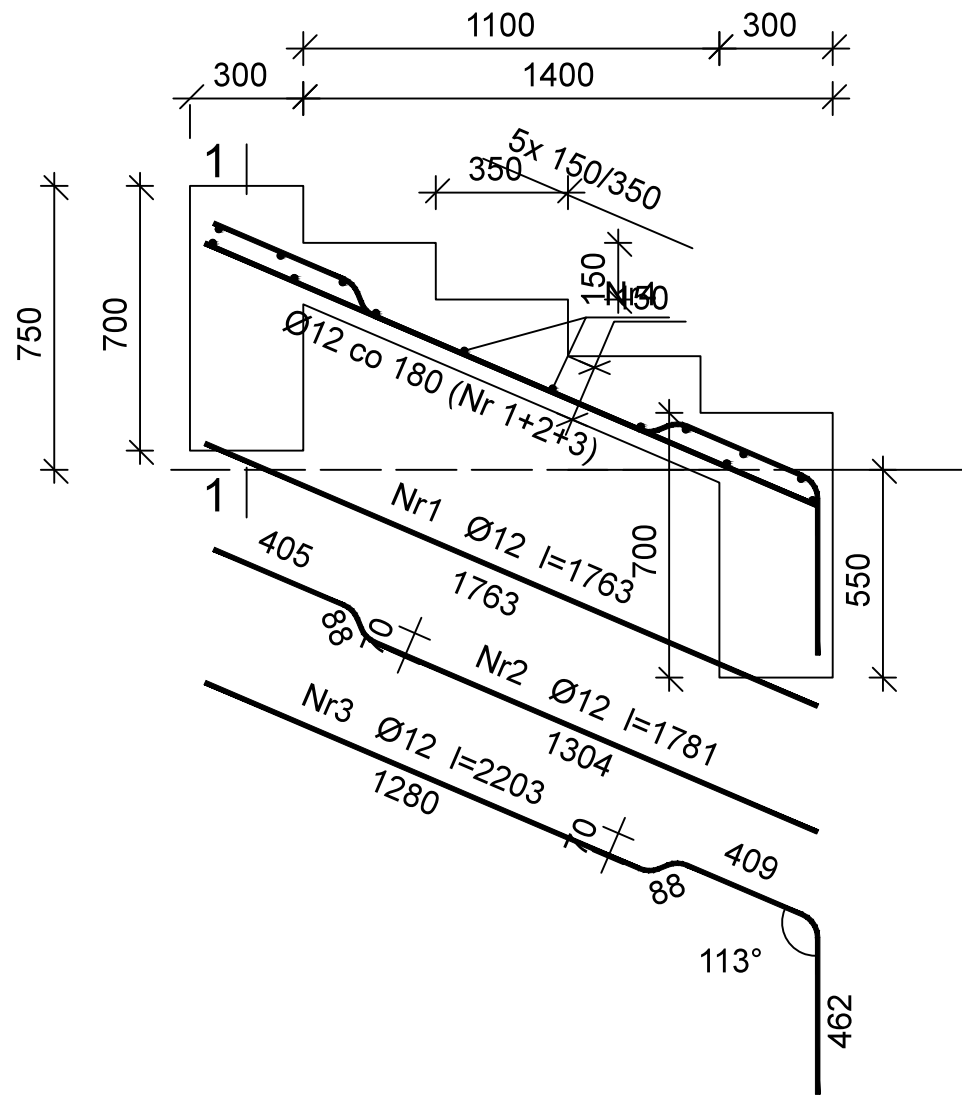
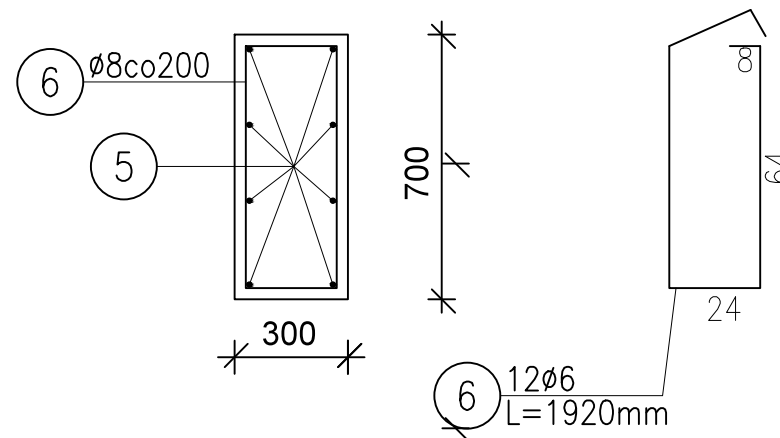


# Schody SCH4



### Fundament F1; L=2,2m -wyk. 2x



Beton	<b>C25/30</b>	(B30)
Stal	RB500	
Otulina	40 mm	

## Wykaz zbrojenia

Nr	Średnica [mm]	Długość [mm]	Liczba [szt.]	Długość ogólna [m]	
				RB500	
				Ø6	Ø12
1	12	1763	5		8,82
2	12	1781	4		7,12
3	12	2203	4		8,81
4	6	2120	14	29,68	
5	12	2100	16		33,6
6	6	1920	24	46,08	
Długość ogólna wg średnic [m]				75,76	58,35
Masa 1mb pręta [kg/mb]				0,222	0,888
Masa prętów wg średnic [kg]				16,81	51,81
Masa prętów wg gatunków stali [kg]				68,6	
Masa całkowita [kg]				<b>69</b>	

**STO** **PRACOWNIA 44STO sp. z o.o.**  
ul. Konarskiego 6/4, 44-100 Gliwice  
tel. 606 907 713, NIP: 631-266-70-42

Inwestycja: **PARK MIEJSKI W SANDOMIERZU**  
Aktualizacja dokumentacji projektowej

Inwestor:	<p align="center"><b>GMINA MIEJSKA SANDOMIERZ</b>  <b>Pl. Poniatowskiego 3, 27-600 Sandomierz</b></p>
-----------	---

Temat opracowania:	<b>Schody 4 - konstrukcja</b>
--------------------	-------------------------------

Zespół projektowy:	Nr uprawnień:	Podpis:
--------------------	---------------	---------

mgr inż. Adrian Kucypera	SLK/3255/PWOK/10	
--------------------------	------------------	--

mgr inž. Marta Gocek, arch. kraj.	-	
-----------------------------------	---	--

mgr inż. Ewa Twardoch, arch. kraj.		
------------------------------------	--	--

Branża:	architektura	Faza:	PW	Nr rys.:	KS 4.2
---------	--------------	-------	----	----------	--------

Skala:	1:20	Data:	listopad 2019
--------	------	-------	---------------